

SOS CHUVA Quick Start

fev 2017 - versão 1.4 do aplicativo iOS

Previsão Imediata de Tempestades (Nowcasting)

Projeto

Site

Esse é um projeto experimental para o Estado de São Paulo. O produto Raios, cobre somente 180 km ao redor de Campinas. Outros produtos extrapolam o Estado de São Paulo.

Acesse: <http://soschuva.cptec.inpe.br>

Mais ajuda?

Tutorial Online

Tutoriais explicando os recursos do SOS Chuva estão disponíveis em www.youtube.com/user/cptecinpe. Acesse a Playlist do SOS Chuva e assista aos vídeos explicativos.

Download do app



App Store



Google Play

Suporte

Email

Envie questões ou dúvidas para contato.apps@cptec.inpe.br.



MINISTÉRIO DA
CIÊNCIA, TECNOLOGIA,
INOVAÇÕES E COMUNICAÇÕES





Chuva Tempo Real

Menu de produtos

Chuva Tempo Real, Prev. 20 minutos, Raios e Imagem de Satélite

Título do produto

Título do produto selecionado no Menu de Produtos

Intensidade da Chuva

Azul - menor intensidade da chuva.
Vermelho - maior intensidade.
As cores são mostradas na Legenda.

Raios

Raios que aconteceram nos últimos 5 minutos. Representados pelos círculos na cor vermelha.

Legenda

Indica o que cada cor representa.
Mostra a data e hora da imagem.
A imagem do radar é, normalmente, atualizada a cada 10 minutos.



Responsável pelo Radar

Instituição parceira do projeto SOS Chuva, fornecedora dos dados do radar.

Sua localização

O GPS necessita estar ativado.

Área de Cobertura

A área de cobertura do radar é representada pela circunferência na cor branca.

Regiões selecionadas

Regiões de SP e RJ selecionadas.
As 04 (quatro) regiões podem ser selecionadas ao mesmo tempo. Esse projeto faz uso dos radares meteorológicos São Roque (Região de SP), Pico do Couto (Região do RJ e MG), Bauru, Presidente Prudente e Banda X (Campinas).

Menu de Regiões

Selecione a região de interesse.

Raios

Raios que ocorreram nos últimos 5 minutos. Representados por círculos na cor vermelha.

Animação

Sequência de imagens que permite visualizar o deslocamento das nuvens.
A animação só é possível quando apenas 01 radar está selecionado.



MINISTÉRIO DA
CIÊNCIA, TECNOLOGIA,
INOVAÇÕES E COMUNICAÇÕES





Previsão 20 minutos

Menu de produtos

Chuva Tempo Real, Prev. 20 minutos, Raios e Imagem de Satélite

Título do produto

Título do produto selecionado no Menu de Produtos

Intensidade da Chuva

Azul - menor intensidade da chuva.
Vermelho - maior intensidade.
As cores são mostradas na Legenda.

Sua localização

O GPS necessita estar ativado.

Área de Cobertura

A área de cobertura do radar é representada pela circunferência na cor branca.

Regiões selecionadas

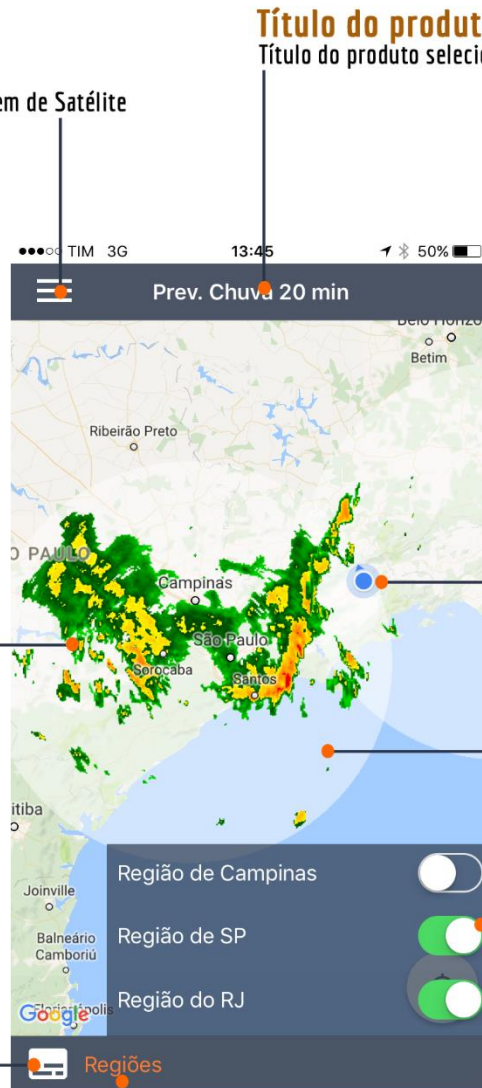
Regiões de SP e RJ selecionadas.
As 03 (três) regiões podem ser selecionadas ao mesmo tempo.

Legenda

Indica o que cada cor representa.
Mostra a data e hora da previsão.

Menu de Regiões

Selecione a região de interesse.



MINISTÉRIO DA
CIÊNCIA, TECNOLOGIA,
INOVAÇÕES E COMUNICAÇÕES





Raios

Menu de produtos

Chuva Tempo Real, Prev. 20 minutos, Raios e Imagem de Satélite

Título do produto

Título do produto selecionado no Menu de Produtos



Raios 6 a 10 minutos

Raios que ocorreram há 6 e 10 minutos são mostrados em amarelo.

Raios 11 a 15 minutos

Raios que ocorreram há 11 e 15 minutos são mostrados em azul.

Raios

Raios que ocorreram nos últimos 5 minutos. Representados na cor vermelha.

Legenda

Mostra a legenda com data e hora.

Raios

Raios que ocorreram de 11 a 15 minutos atrás. Representados na cor azul.

Raios

Raios que ocorreram de 6 a 10 minutos atrás. Representados na cor amarela.

Sua localização

O GPS precisa estar ativado.

Raios nos últimos 5 minutos

Raios que ocorreram nos últimos 5 minutos são mostrados em vermelho.

Área de Cobertura

A área de cobertura do radar é representada pela circunferência na cor branca.

Legenda

Mostra a data e hora que o produto foi selecionado. Em vermelho, são os raios que aconteceram nos últimos 5 minutos. Em amarelo, são os raios de 6 a 10 minutos atrás. Em azul, são os raios de 11 a 15 minutos atrás.





Imagem de Satélite

Menu de produtos

Chuva Tempo Real, Prev. 20 minutos, Raios e Imagem de Satélite

Título do produto

Título do produto selecionado no Menu de Produtos

Topo de Nuvens

Os topos de nuvens identificados são representados por cores. A cor rosa indica maior a chance de tempestade intensa.

Infravermelho

Mostra a última imagem do satélite (GOES), do canal infravermelho.

Animação

Mostra as últimas 10 imagens do satélite. Usada para visualizar o deslocamento das nuvens.

Legenda

Mostra a data e hora da imagem e o que cada cor representa.

Imagem combinada

Composição da imagem do canal infravermelho e do visível. Este produto está disponível somente durante o dia.

Sua localização

O GPS necessita estar ativado.

Legenda

Mostra a data e hora da imagem. Imagens de satélite são, normalmente, atualizadas a cada 30 minutos. Mostra também as cores e as temperaturas no topo das nuvens. Quanto mais frio (-80°C, cor rosa) maior a chance de tempestade intensa.

